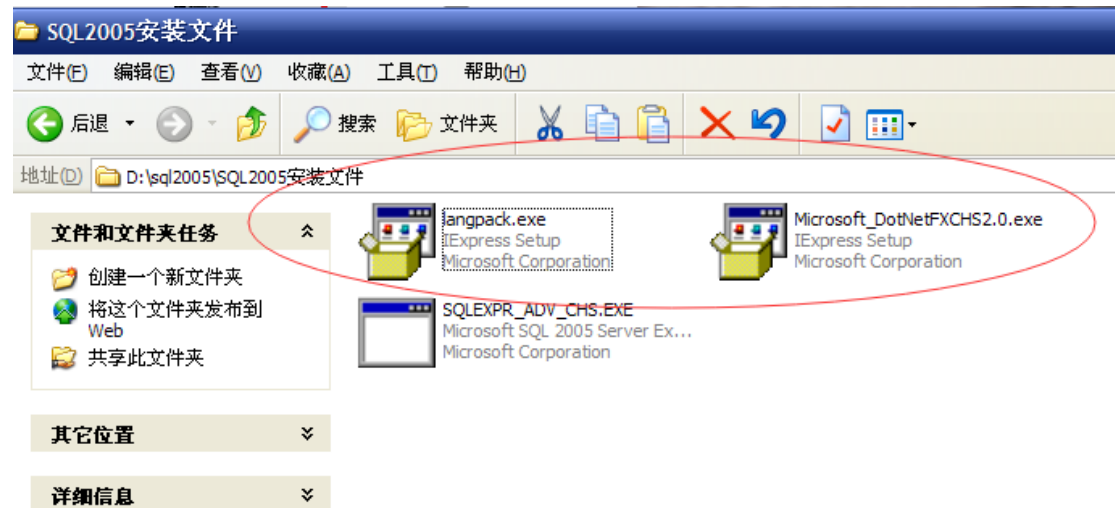
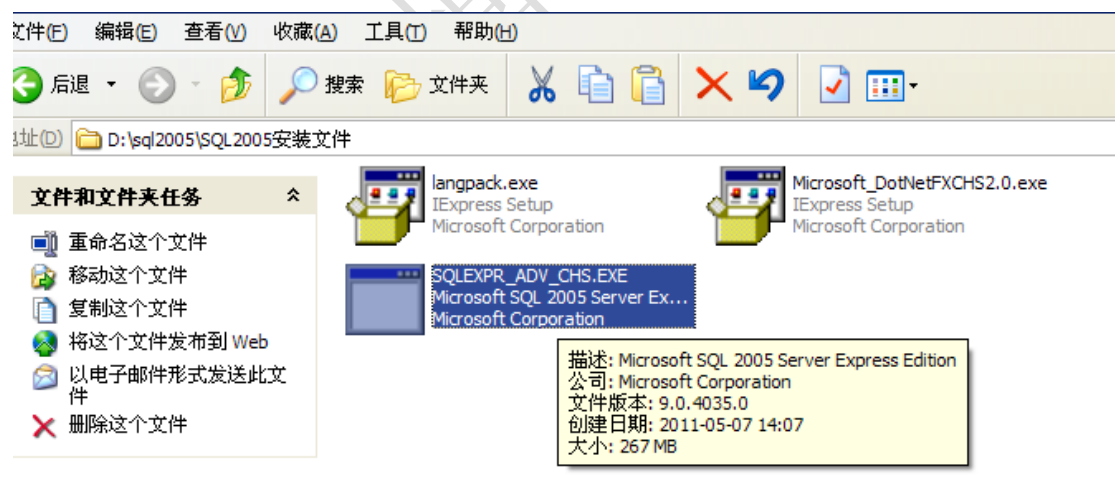


首先安装 Microsoft-DotNetFXCHS2.0.exe 然后安装 Langpack.exe
注意：这是 32 位的程序，若是 64 位的电脑，这两个程序无法安装的，直接用管理员运行 SQLEXPRESS_ADV。有些 32 位的电脑已经安装了 DotNet2.0, 安装时会提示已经安装，运行 Langpack.exe 时也无反应，那就直接运行第三个安装程序

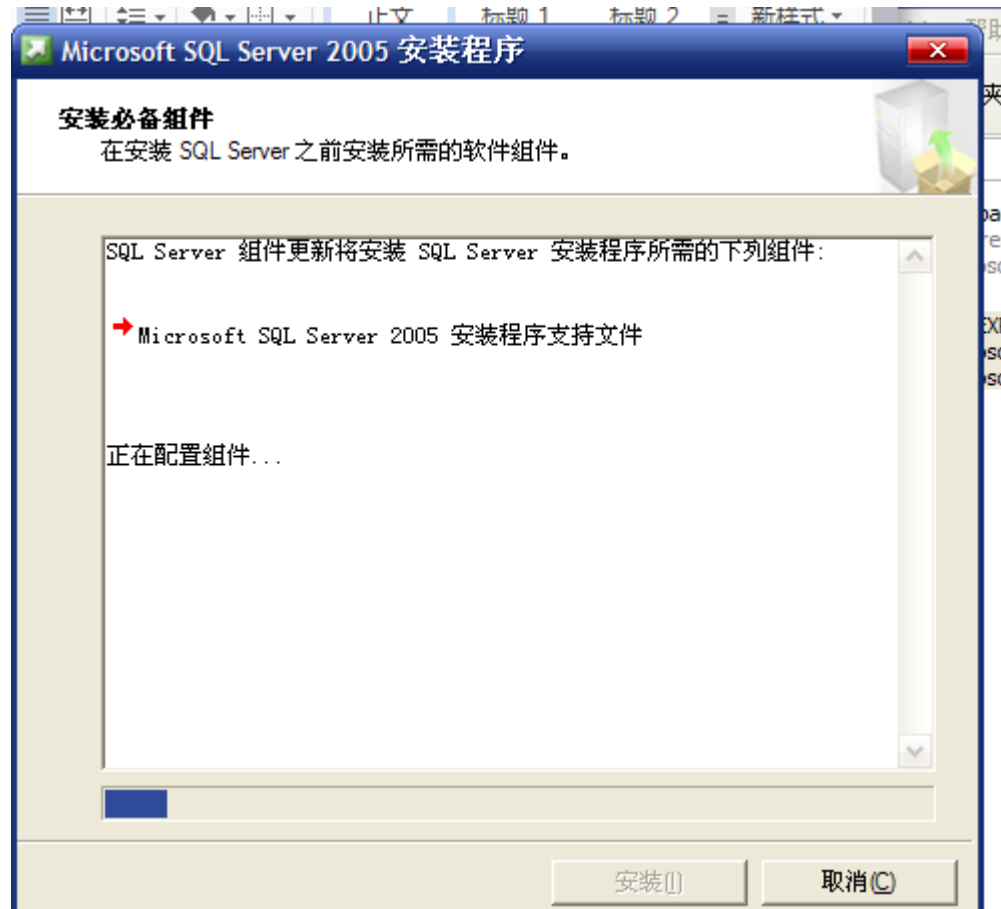


开始安装



注意：这也是 32 位的安装包，若在 64 位电脑上安装，最好用管理员身份运行，否则安装过程可能会报错导致安装失败。WIN7 大多数都能安装，只有极少数的 WIN7 64 位操作系统无法安装 32 位的程序，只能建议更换电脑或重装系统。WIN10 或 windows sever 的话要看情况，可以尝试安装试下，不行的话建议更换 WIN7 或用户去微软官网下载更高版本的 SQL。

一直默认操作下一步





▶ 欢迎使用 Microsoft SQL Server 安装向导



安装程序将协助您安装、修改或删除 Microsoft SQL Server。若要继续，请单击“下一步”。

< 上一步 (B)

下一步 (N) >

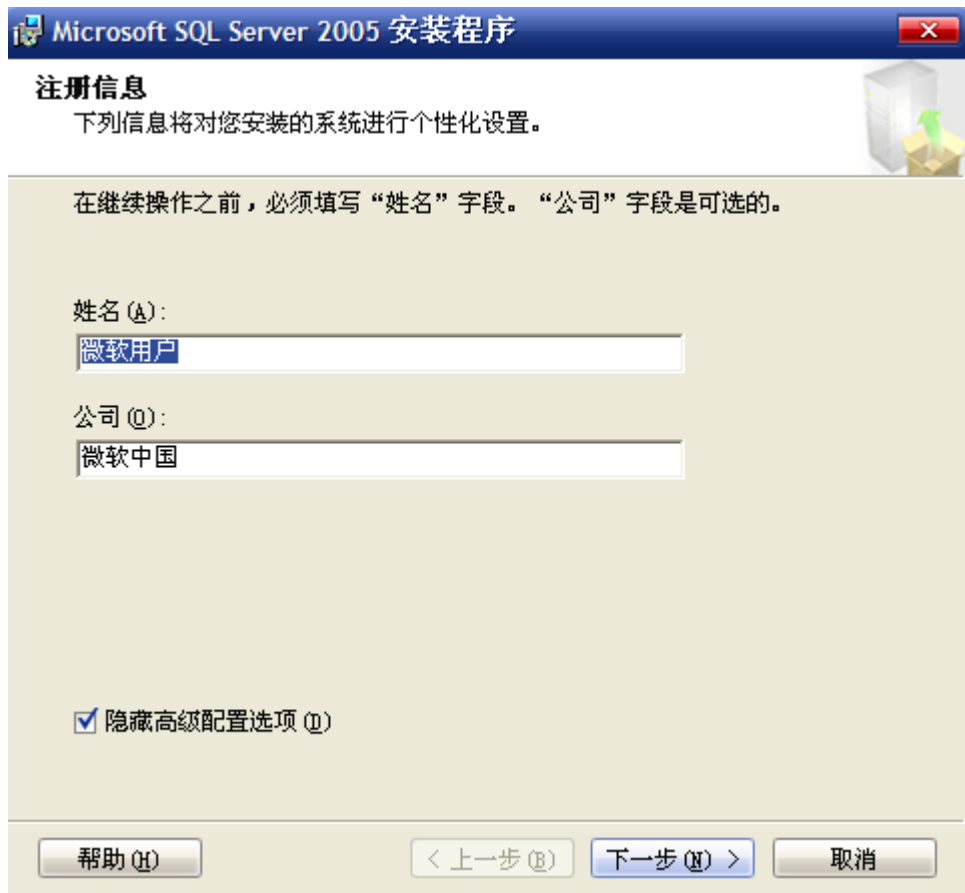
取消



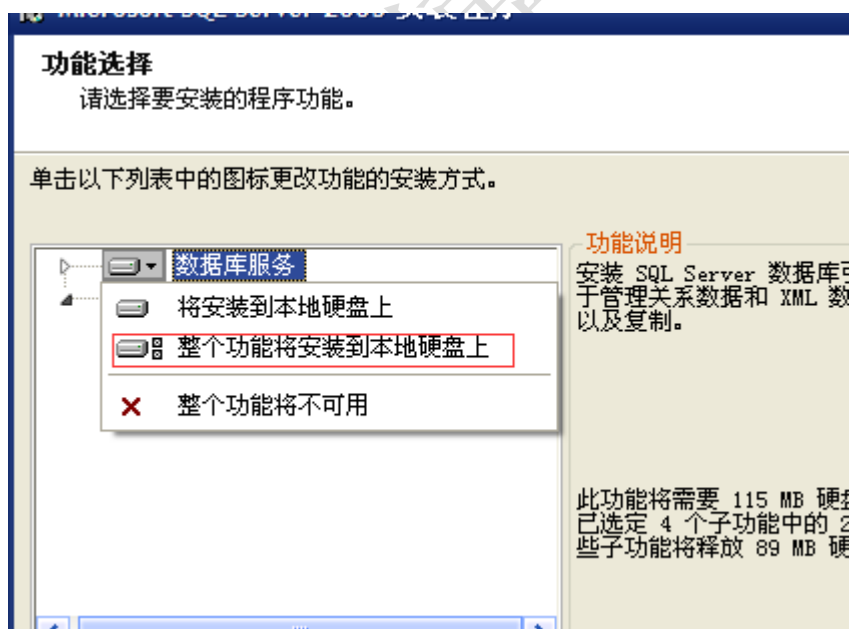


此处一般会出现红色箭头所示的报警，但不影响，继续下一步

若红框处出现报警，则需要到注册表中进行修改，具体操作见《SQL2005 安装中提示计数器问题》



点下一步，出现下图所示，



点击数据库服务前面的下拉箭头，选择红框处‘整个功能安装到本地硬盘上’，再点击客户端组件前面的下拉箭头，同样选择‘整个功能安装到本地硬盘上’，如下图

单击以下列表中的图标更改功能的安装方式。

功能说明
安装命令行工具、连接组模型、管理工具和开发工

此功能将需要 26 MB 硬
选定 3 个子功能中的 0
子功能将释放 22 MB 硬

点击下一步，出现下图所示，点击混合模式，密码设置 123123

Microsoft SQL Server 2005 安装程序

身份验证模式

身份验证模式指定了连接 SQL Server 时使用的安全设置。

选择此系统要使用的身份验证模式。

Windows 身份验证模式 (W)

混合模式 (Windows 身份验证和 SQL Server 身份验证) (M)

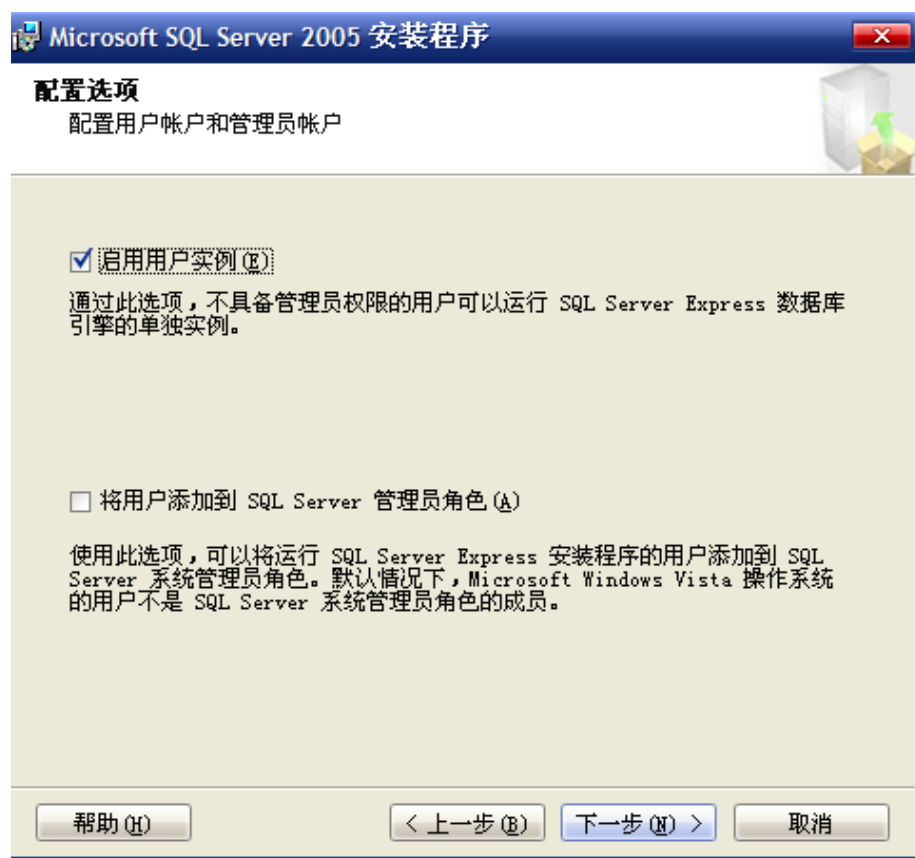
在下面指定 sa 登录密码：

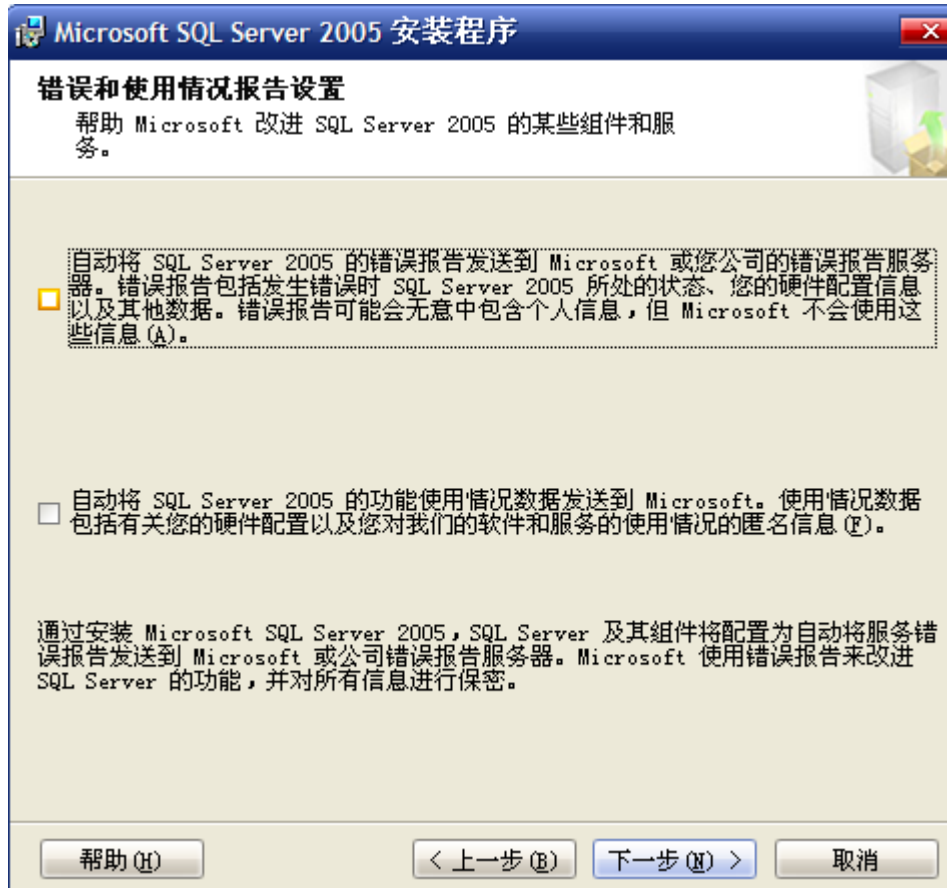
输入密码 (E)：

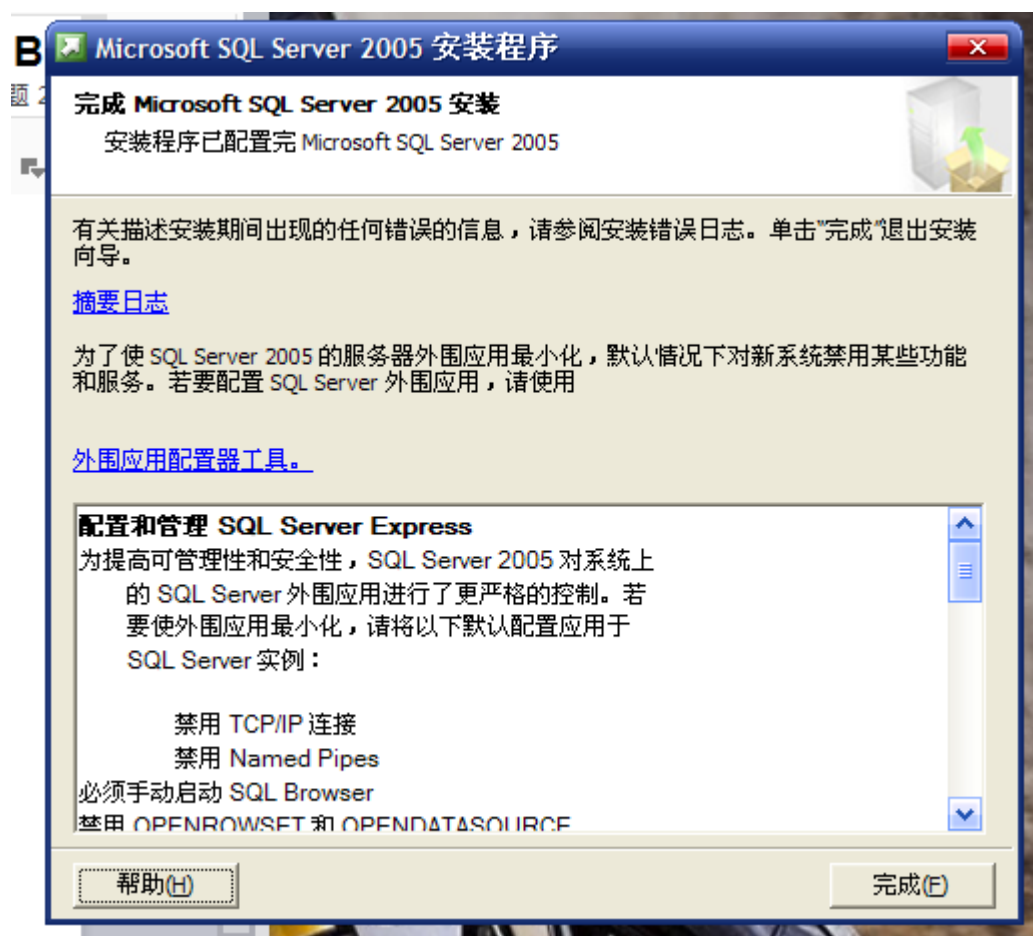
确认密码 (E)：

帮助 (H) < 上一步 (B) 下一步 (N) > 取消

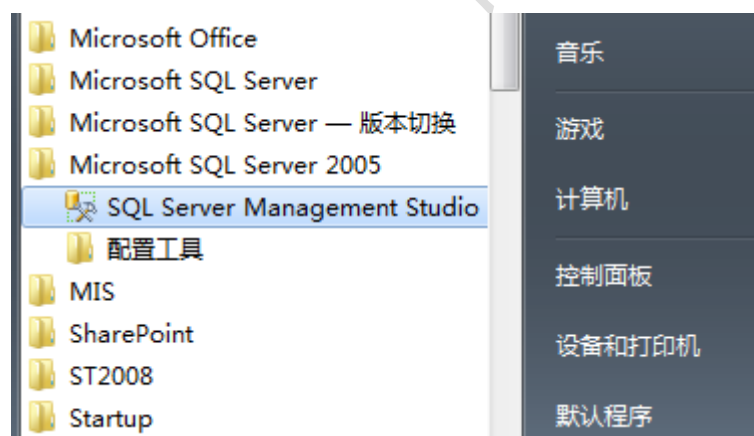
下图所示默认勾选启用用户实例，点击下一步，后面直接点击下一步直到提示安装，点击安装开始安装即可







安装完成后到开始菜单中点击 SQL 启动程序，如下图



出现登录窗口，服务器类型默认为数据库引擎，身份验证选择 SQL Server 身份验证，登录名为 sa ，密码为 123123

